

# MAQUINARIA PESADA PARA MINERÍA, ENERGÍA Y CONSTRUCCIÓN



**Cargo** **1**



Renting & Overhauling  
Equipos para Minería, Energía y Construcción



EQUIPOS CERTIFICADOS



DISPONIBILIDAD INMEDIATA



COBERTURA NACIONAL

# ¿QUIÉNES SOMOS?

**Cargo1 S.A.** es una empresa peruana especializada en el alquiler, venta, mantenimiento y reparación de maquinaria pesada para los sectores de minería, energía y construcción.

Contamos con una moderna flota de equipos de reconocidas marcas y un equipo técnico altamente capacitado, comprometidos en brindar soluciones confiables.

Nuestra experiencia y enfoque en la excelencia operativa nos permite garantizar alta disponibilidad de nuestros equipos, soporte técnico especializado y máxima productividad para nuestros clientes



## NUESTROS VALORES



SEGURIDAD



COMPROMISO



CONFIABILIDAD



INNOVACION



EFICIENCIA

# ¿POR QUÉ ELEGIR Cargo1?



## DISPONIBILIDAD INMEDIATA

Contamos con una flota lista para operar en tus proyectos



## EQUIPOS CERTIFICADOS

Maquinaria mantenida bajo estándares de calidad y seguridad



## ATENCIÓN RÁPIDA Y EFICIENTE

Respuesta inmediata ante contingencias y requerimientos



## COBERTURA NACIONAL

Operamos en las principales zonas mineras y de construcción del Perú



# NUESTRA FLOTA

## EQUIPOS QUE IMPULSAN TUS PROYECTOS

---

### TRACTORES D8 - D6



#### IDEAL PARA:

- APERTURA DE VÍAS
- MOVIMIENTO DE TIERRA
- RELAVERAS
- DIQUES Y PRESAS
- PREPARACIÓN DE TERRENOS

### EXCAVADORAS SOBRE ORUGAS



#### IDEAL PARA:

- CARGUÍO DE MATERIAL
- EXCAVACIONES PROFUNDAS
- MINERÍA
- CONSTRUCCIÓN
- CANTERAS

# CAT D8

## TRACTOR SOBRE ORUGAS

### CARACTERISTICAS PRINCIPALES

- ✓ Potencia neta: 363 HP
- ✓ Peso operativo: 39 Toneladas
- ✓ Tecnología CAT Assist, VisionLink, etc.
- ✓ Estructura robusta y de alta durabilidad
- ✓ Mayor productividad y menor consumo de combustible

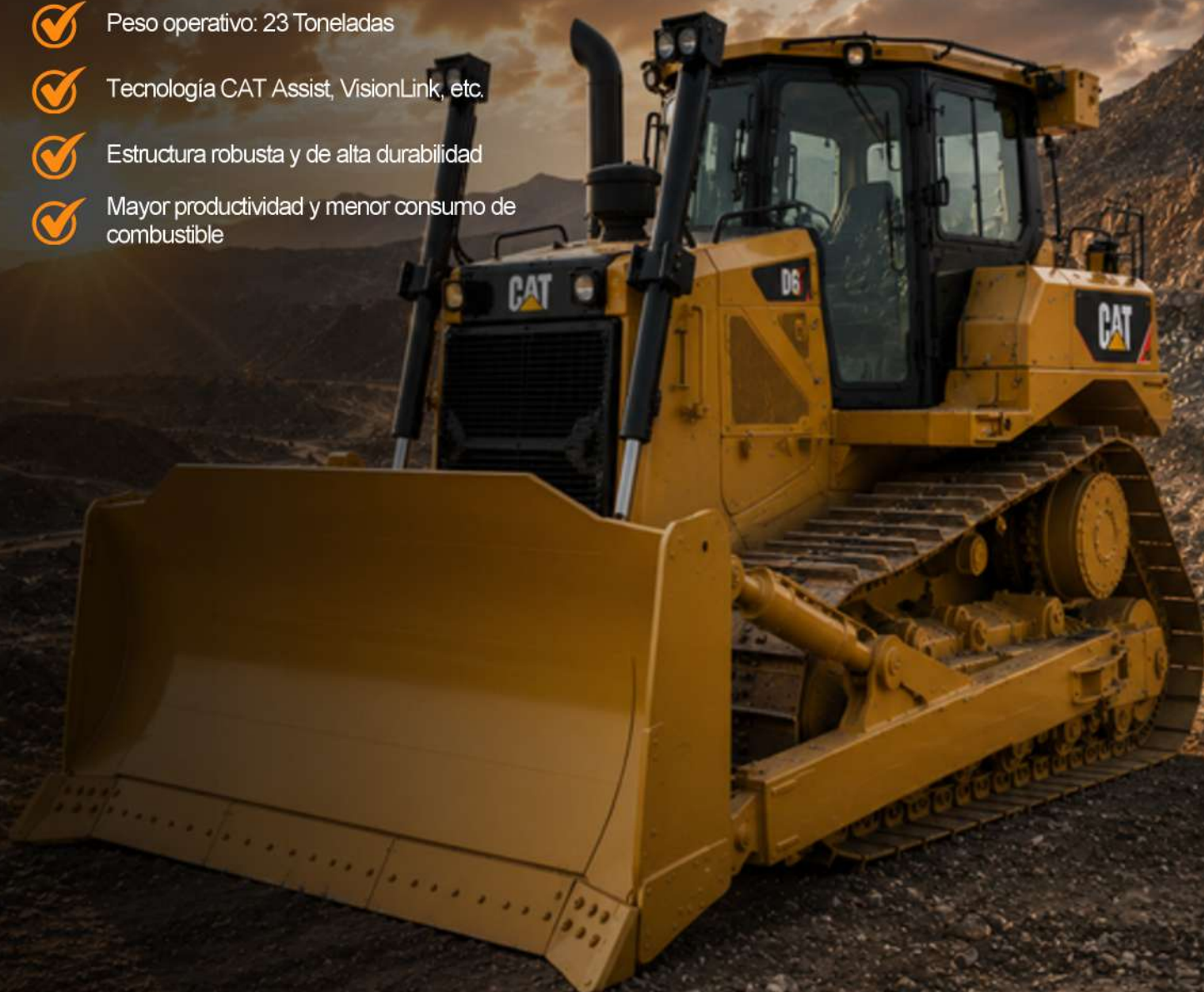


# CAT D6

## TRACTOR SOBRE ORUGAS

### CARACTERÍSTICAS PRINCIPALES

- ✓ Potencia neta: 215 HP
- ✓ Peso operativo: 23 Toneladas
- ✓ Tecnología CAT Assist, VisionLink, etc.
- ✓ Estructura robusta y de alta durabilidad
- ✓ Mayor productividad y menor consumo de combustible



# CAT 336

## EXCAVADORA HIDRÁULICA

### CARACTERÍSTICAS PRINCIPALES

- ✓ Potencia neta: 311 HP
- ✓ Peso operativo: 37.6 Toneladas
- ✓ Gran alcance y profundidad de excavación
- ✓ Sistema Hidráulico de alta eficiencia
- ✓ Alta fuerza de excavación y capacidad de carguío



# VOLVO EC400

## EXCAVADORA HIDRÁULICA

### CARACTERÍSTICAS PRINCIPALES

- ✓ Potencia neta: 339 HP
- ✓ Peso operativo: 41.8 Toneladas
- ✓ Gran alcance y profundidad de excavación
- ✓ Sistema Hidráulico de alta eficiencia
- ✓ Alta fuerza de excavación y capacidad de carguío



# VOLVO EC380

## EXCAVADORA HIDRÁULICA

### CARACTERÍSTICAS PRINCIPALES

- ✓ Potencia neta: 313HP
- ✓ Peso operativo: 38.9 Toneladas
- ✓ Gran alcance y profundidad de excavación
- ✓ Sistema Hidráulico de alta eficiencia
- ✓ Alta fuerza de excavación y capacidad de carguío



# SERVICIOS QUE GENERAN VALOR



## ALQUILER FLEXIBLE

Equipos disponibles por meses, años o por el tiempo que requiera tu proyecto



## MANTENIMIENTO Y OVERHAUL

Equipos en óptimas condiciones con mantenimiento preventivo y correctivo



## SOPORTE TECNICO 24/7

Atención inmediata ante cualquier contingencia en campo



## TÉCNICOS CALIFICADOS

Personal altamente capacitado para maximizar el rendimiento



“IMPULSAMOS LA PRODUCTIVIDAD DE LA MINERÍA, ENERGÍA Y CONSTRUCCIÓN CON EQUIPOS CONFIABLES Y ESPECIALIZADOS”

## CONTÁCTANOS



CARRETERA CENTRAL KM. 7.5  
SAN AGUSTÍN DE CAJAS - HUANCAYO



964-657818



MZARATEB@CORPORACIONCARGO1PERU.COM



WWW.CORPORACIONCARGO1PERU.COM

# Cargo<sup>1</sup>



Renting & Overhauling  
Equipos para Minería, Energía y Construcción